

ITG "P.L.Nervi"-ALTAMURA

ESERCITAZIONE : edificio in muratura in muratura portante per giovani coppie.

PROGETTAZIONE 3° B A.S. 2013/2014 - Novembre / Dicembre 2013
Corso di Progettazione - costruzioni - impianti.

Premessa

L'esercitazione ha come obiettivo la progettazione (architettonica e tecnologica) di una *piccola abitazione per giovani coppie*,

Indicazioni per il progetto

- **Piccolo edificio in muratura portante**, dimensionato per un numero minimo di due utenti (coppia) massimo tre (eventuale figlio/a).

- **La superficie utile netta** (calpestabile, al netto dell'ingombro di murature e partizioni interne verticali) potrà oscillare tra i 45-65 m² (± 5 m²).

- **La struttura** portante sarà in muratura, l'edificio dovrà avere un unico livello fuori terra.

- **Unità Ambientali minime:**

La zona giorno dovrà garantire lo svolgimento di attività di preparazione dei cibi (cucina), il loro consumo (zona pranzo) e il soggiornare e rilassarsi (soggiorno); queste attività potranno trovare svolgimento in un una o più unità ambientali.

La Zona notte per due utenti (coppia) avrà almeno una camera doppia (min. 14 m²). Per tre utenti almeno una camera doppia più una singola (min. 9 m²).

Il servizio igienico principale dovrà essere dotato di finestra.

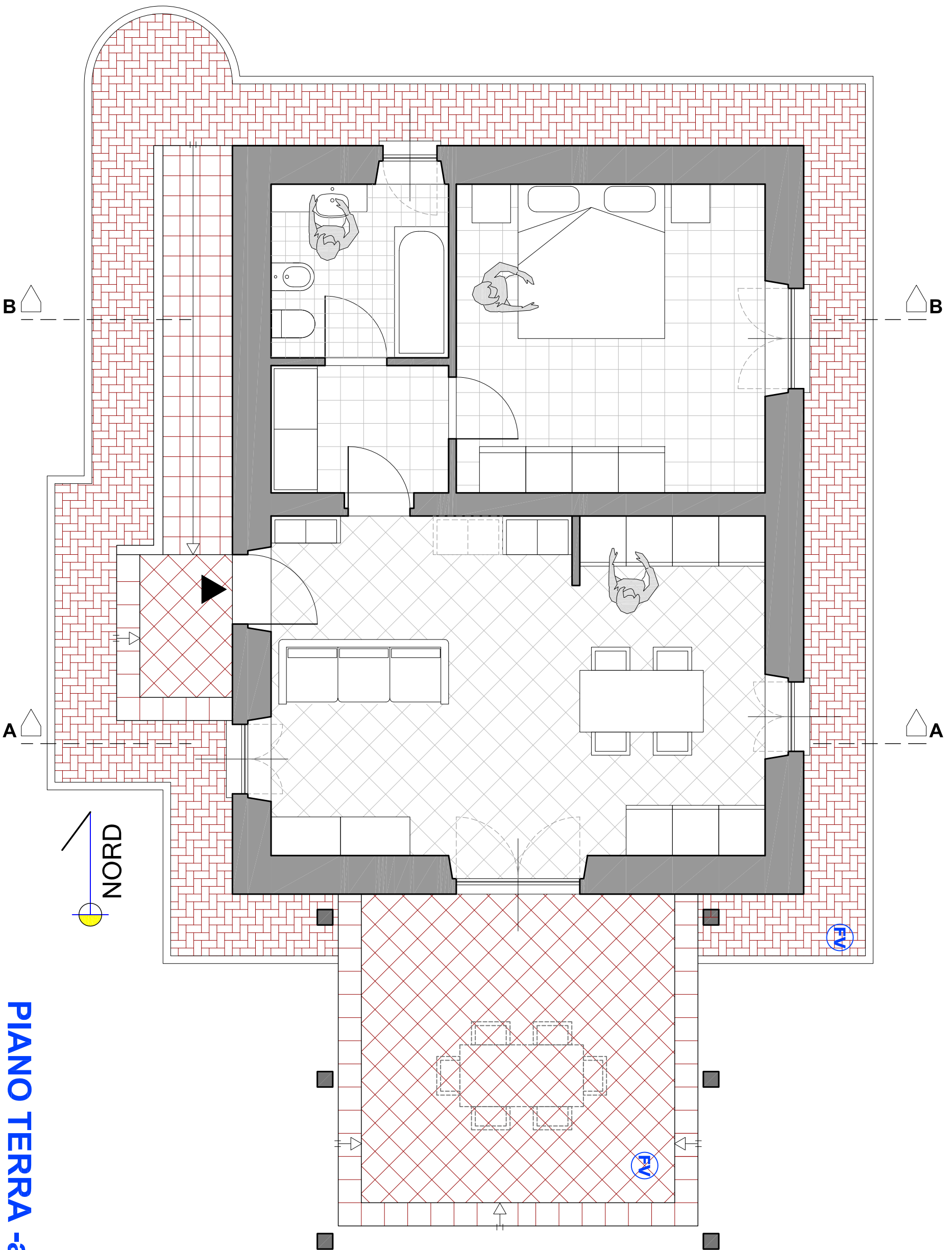
- **Dettagli tecnologici-costruttivi:**

Come ipotesi di minima andranno studiati l'attacco a terra dell'edificio e la soluzione alla gronda (vedi esempio allegato) in modo da definire le caratteristiche tecnologiche connotanti e caratterizzanti l'edificio e la sua capacità di soddisfare le esigenze di sicurezza, benessere, accessibilità, di aspetto, ecc..

- **Elaborati grafici richiesti (in rosso gli opzionali):**

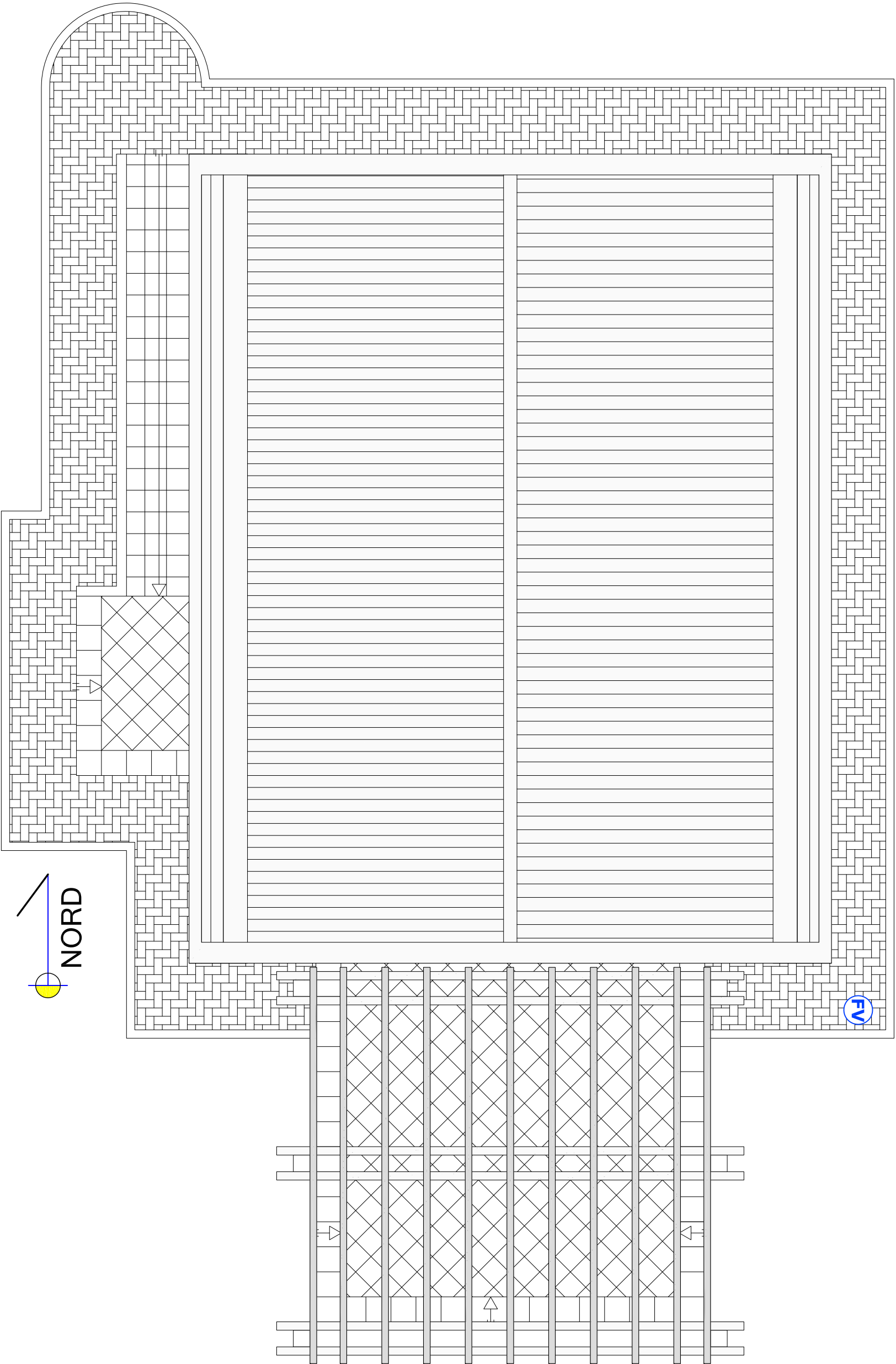
1) **Planimetria generale**; 2) **pianta architettonica con arredi**; 3) pianta architettonica quotata con riportate le destinazioni d'uso; 4) pianta delle coperture; 5) pianta delle fondazioni; 6) prospetti; 7) sezioni,

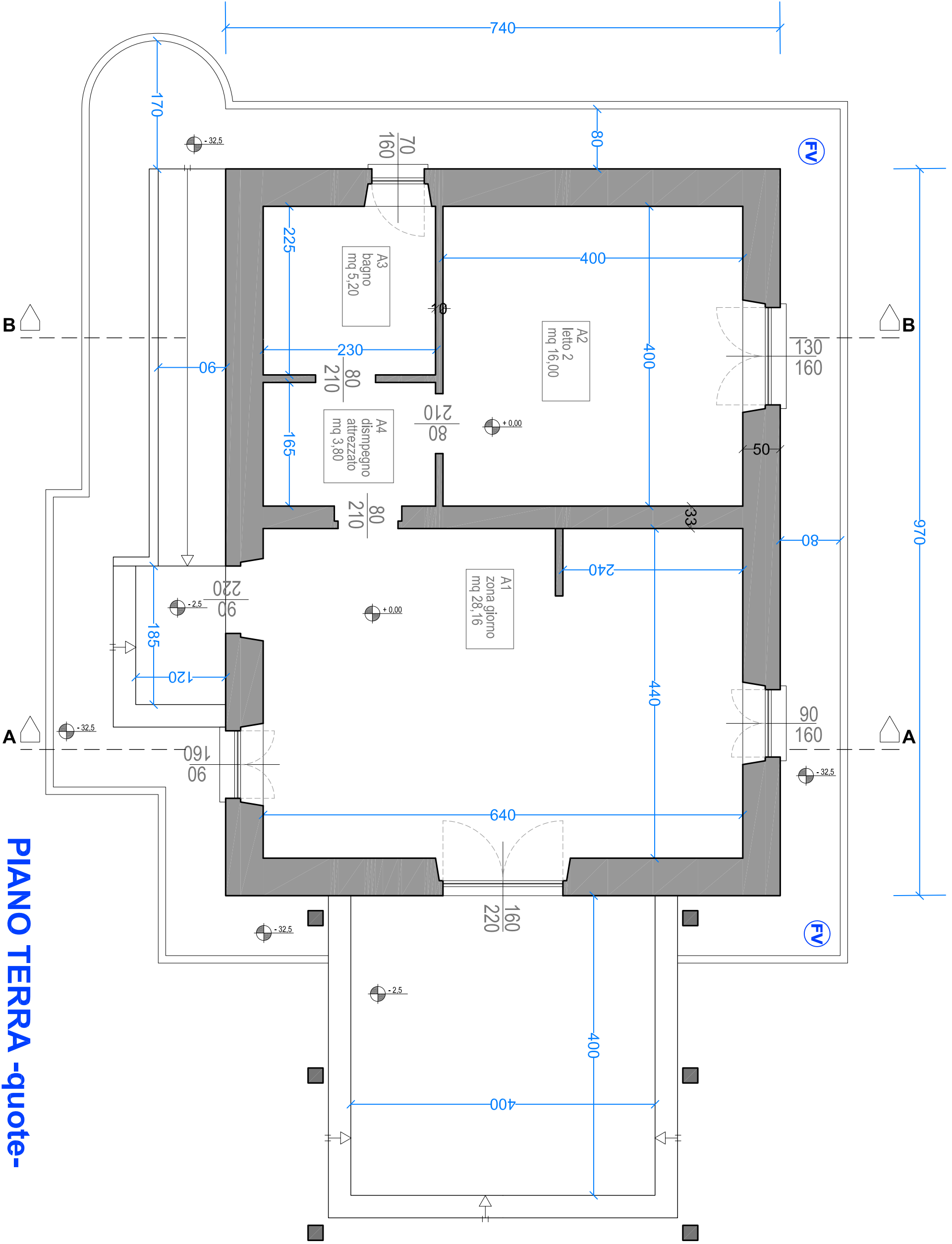
IL LAVORO RICHIESTO SERVIRA' COME LAVORO DEL "PROGETTO ALTERNANZA SCUOLA LAVORO" E VERIFICA DEL BILANCIO ENERGETICO CON I CALCOLI DELLE DISPERSIONI TERMICHE . SARANNO SVILUPPATI SUL PROGETTO I PARTICOLARI DI ISOLAMENTO TERMICO DELLE PARETI - SOLAI - TETTI A FALDE - SOLAIO SU FONDAZIONI (vespaio).-----



PIANO TERRA -arredi-

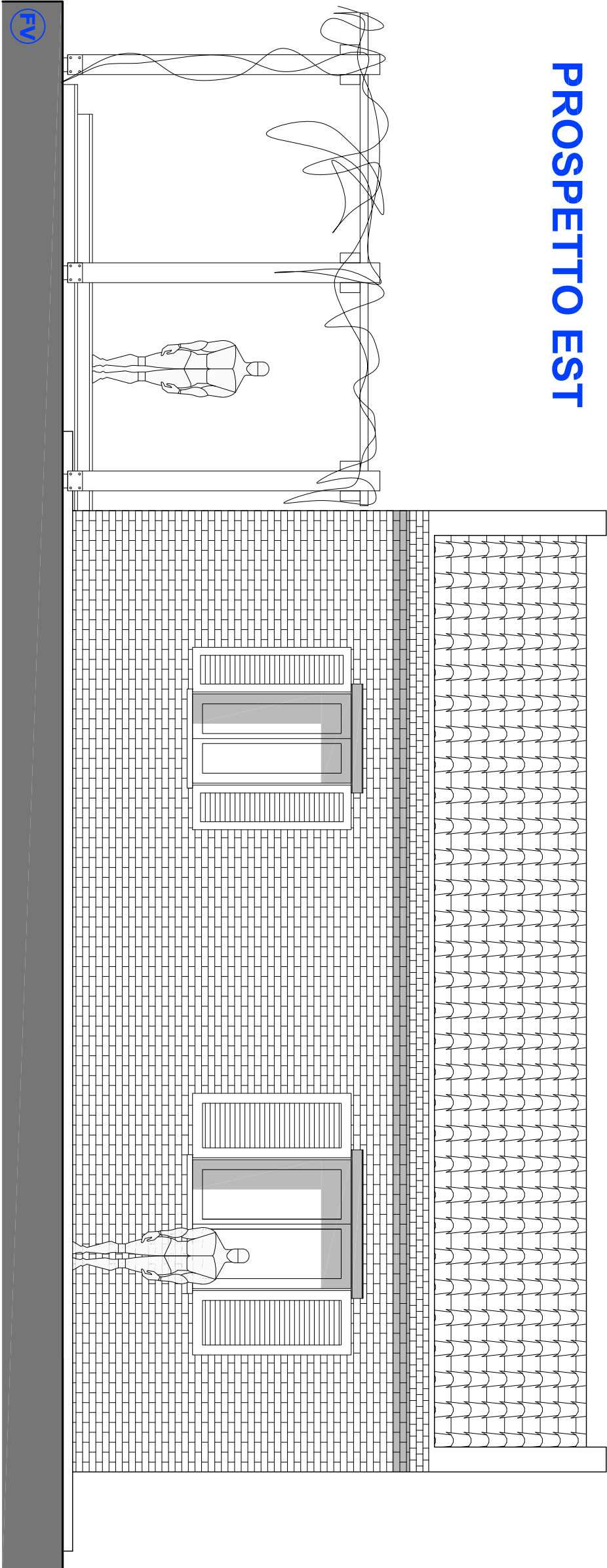
PIANTA COPERTURE



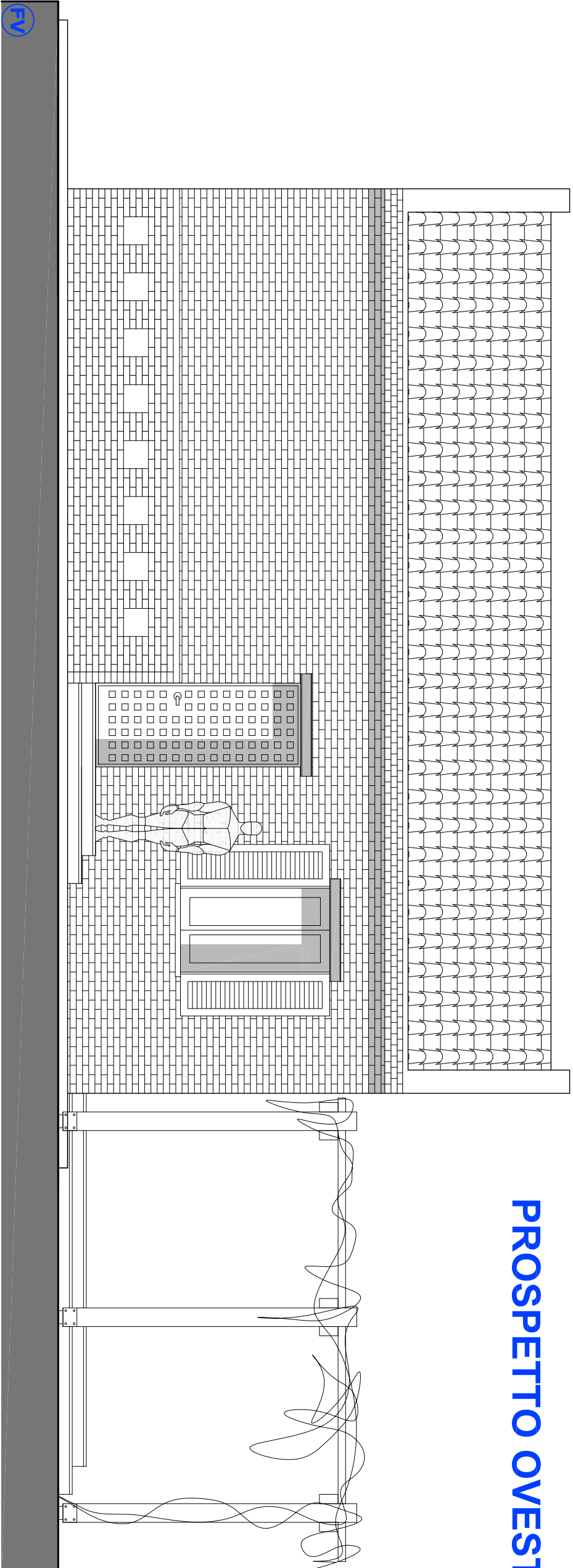


PIANO TERRA - quote -

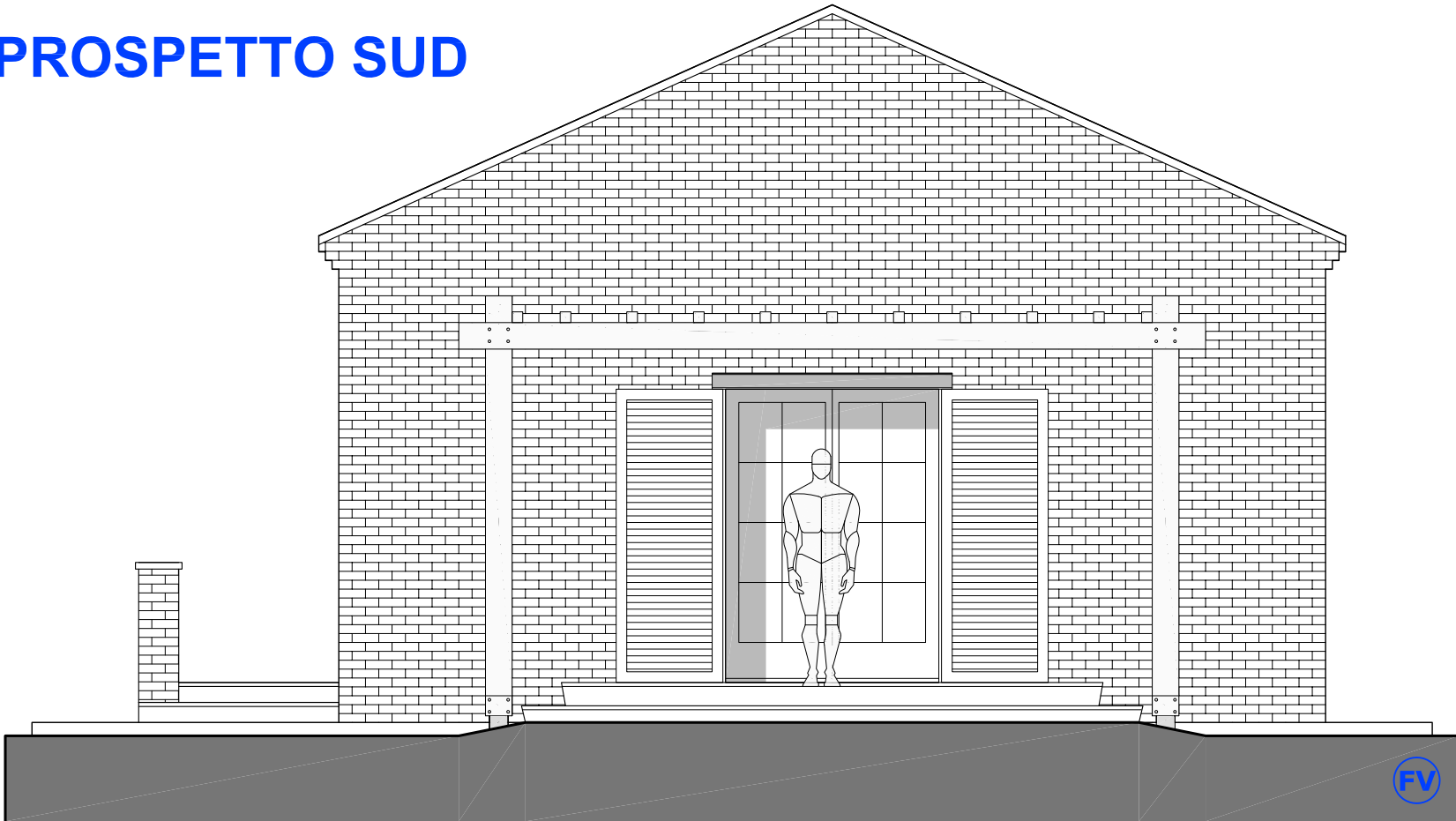
PROSPETTO EST



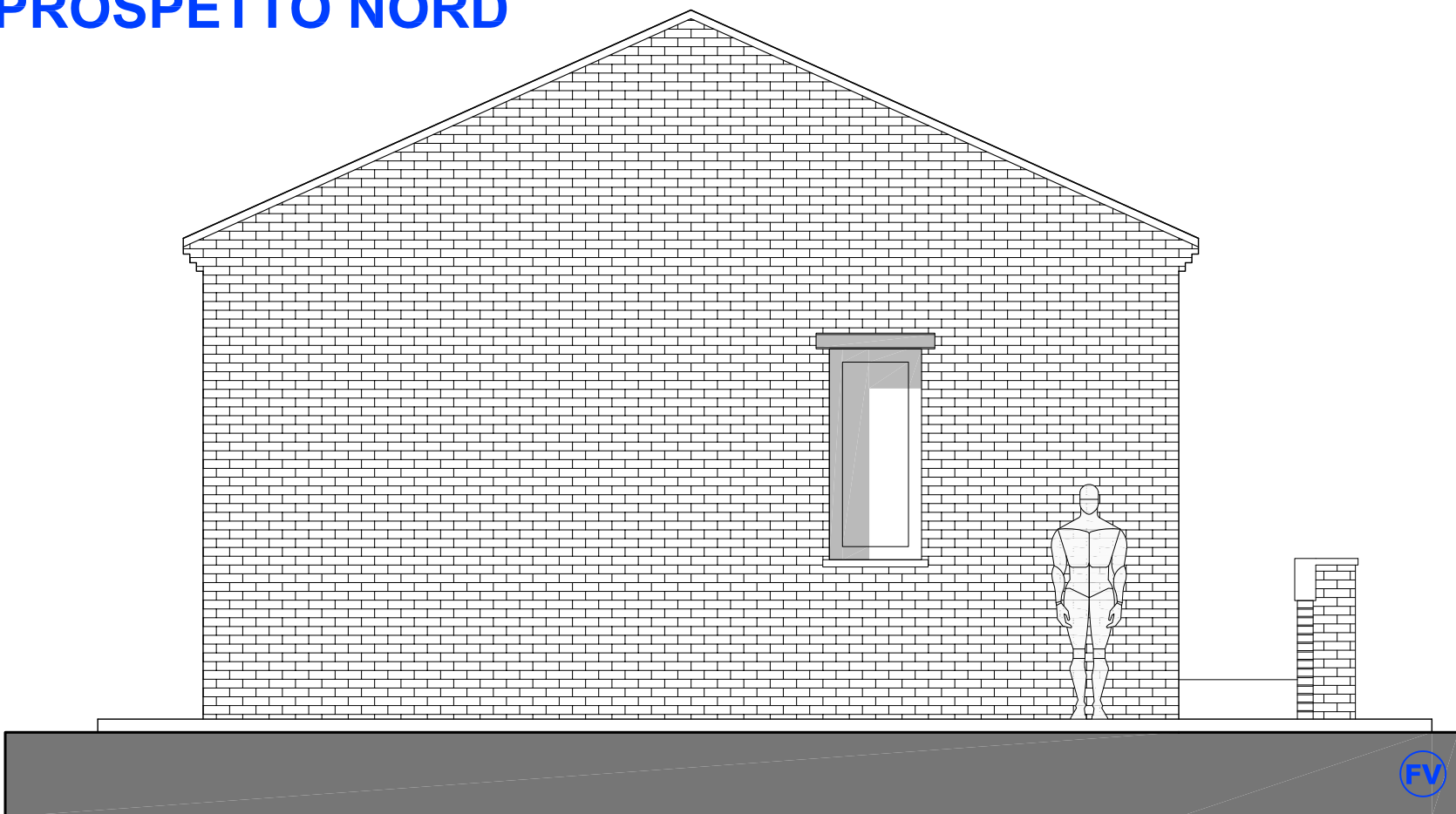
PROSPETTO OVEST

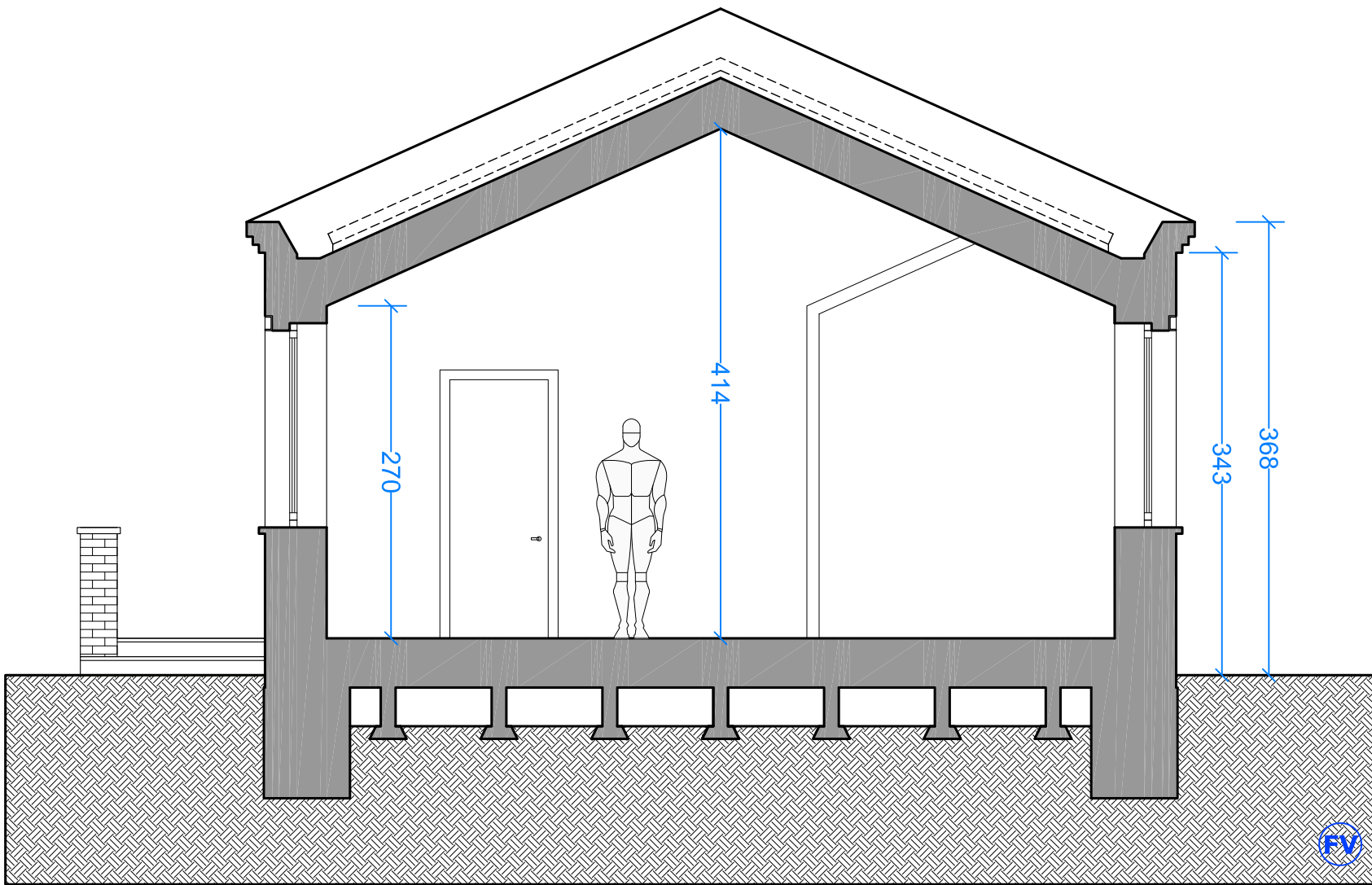


PROSPETTO SUD

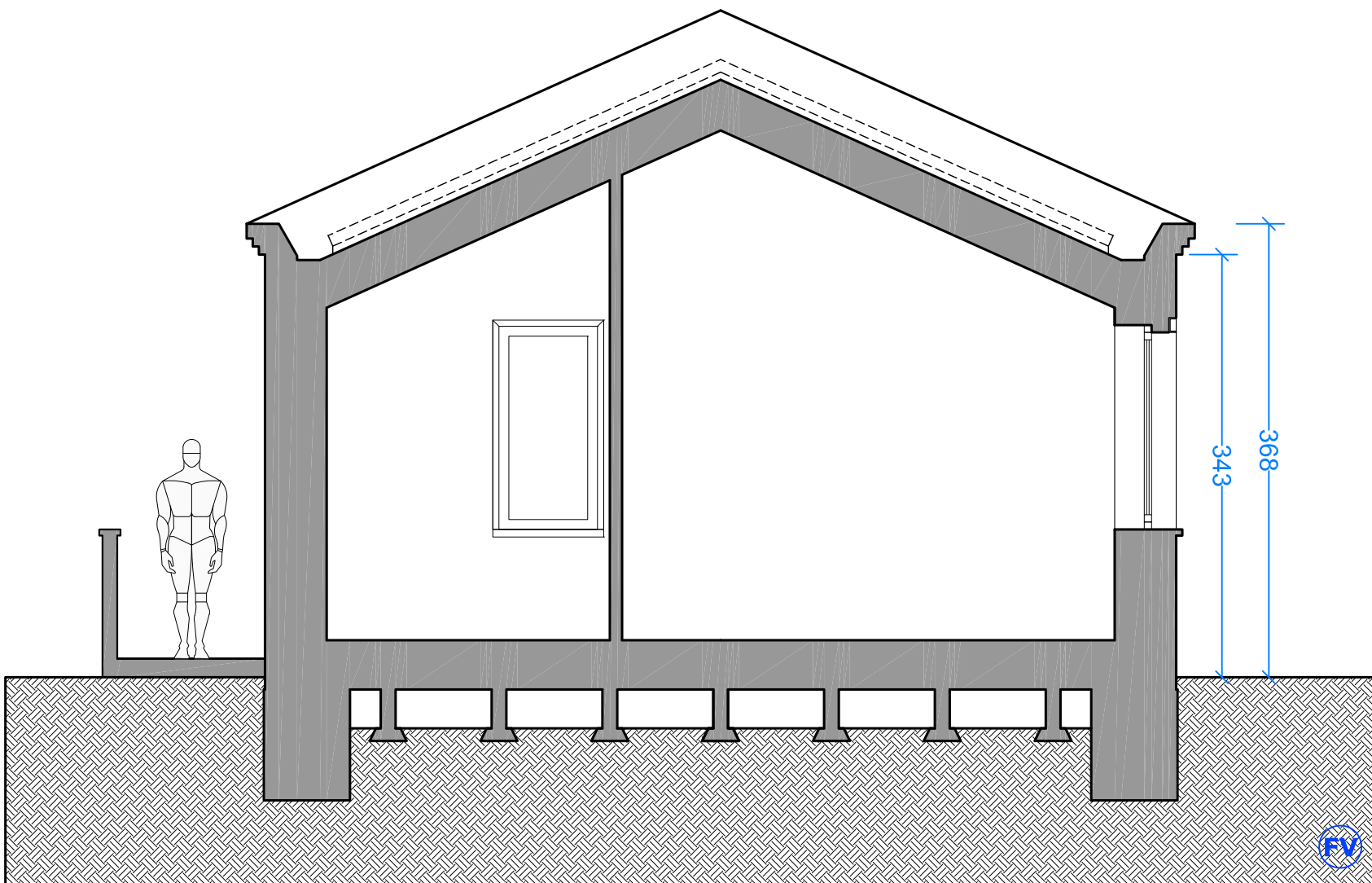


PROSPETTO NORD



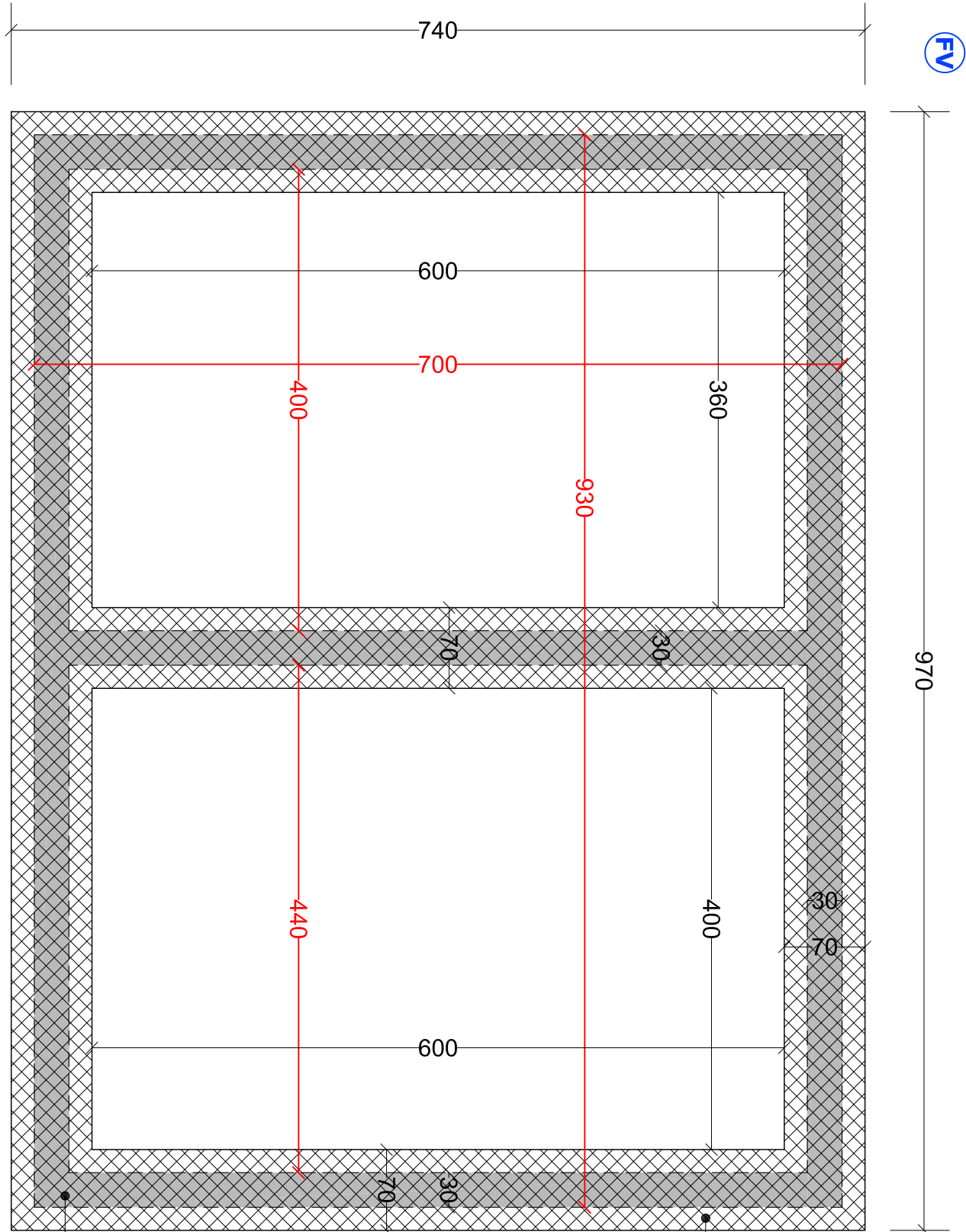


SEZIONE A-A



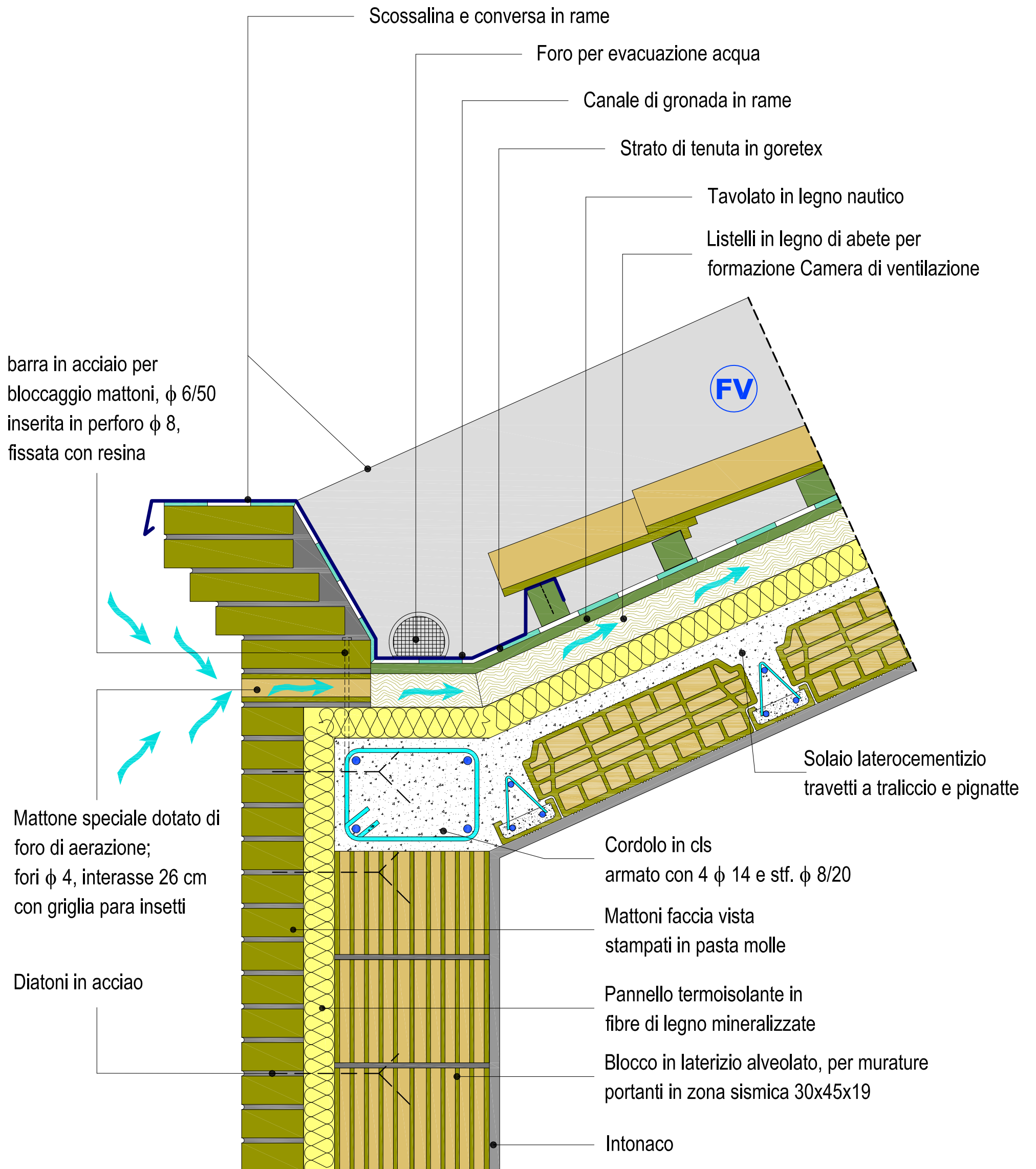
SEZIONE B-B

PIANTA FONDAZIONI



Muratura in Blocchi portanti in laterizio alveolato per muratura in zona sismica dim.: 45x30x19 (semipieni)

Fondazione in calcestruzzo debolmente armato dimensioni: larghezza 70 cm; altezza 90 cm



ABACO DEI PRINCIPALI PRODOTTI EDILI UTILIZZATI NEL PROGETTO

TAV. 9

Tipologia di prodotto	Breve descrizione	Applicazione in:
	Alveolater 40, PZS 40x30x19. Blocchi portanti ad alte prestazioni termiche in laterizio alveolato per muratura in zona sismica	Murature portanti
	Blocco da solaio Alveolater H16 Dim. 16x25x38 Blocchi interposti per solaio cat. A avente funzione principale di alleggerimento	Solaio di copertura
	Alveolater F825 Forato Laterizi forati per tramezzi e tamponamento, dim. 8x25x25, 8 fori	Partizioni Interne
	Mattoni per Faccia a Vista pieni, dim 12 x 25 x 4, prodotti meccanicamente con tecnica a Pasta Molle pressati rustici, aventi 5 superfici a vista sabbiate da stampo presabbiate, cottura non inferiore a 1.060°C,	Rivestimento esterno murature portanti perimetrali
	CELENIT N (ecobiocompatibile secondo UNI EN 13168) Pannello costituito da lana di legno di abete, mineralizzata e legata con cemento Portland ad alta resistenza. Dim. 200 x 60 x 3	Isolamento termico e acustico delle murature portanti perimetrali
	URSA XPS N III - L Pannello di poliuretano espanso, superfici lisce e bordi laterali a battente, per Isolamento termico di pavimenti di edifici civili Dim. 120x60x6	Isolamento termico chiusure solaio contro terra

Nota:

- La scheda 'TAV. 9' è solo un esempio di come poter organizzare l'abaco dei prodotti.
- Le tavole grafiche di progetto sono anch'esse esemplificative, vogliono essere solo un esempio di come poter strutturare il layout di tavola (sono state impostate su formato A3, per una rappresentazione scala 1:50). Sulle tavole va sempre riportata l'intestazione generale; la tecnica di rappresentazione è libera (mano libera, riga e squadra o disegno cad). I disegni devono fornire con chiarezza le informazioni tecniche e i contenuti del progetto.

